

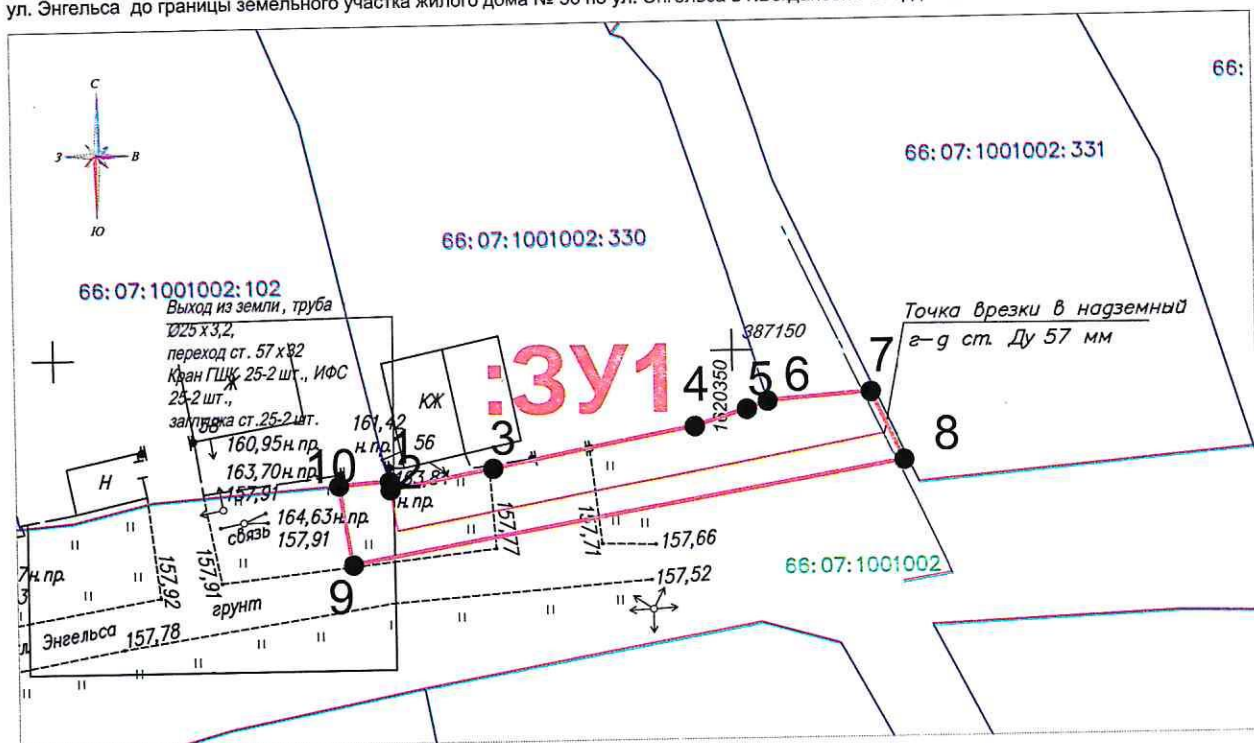
# СХЕМА

границ предполагаемых к использованию земель на кадастровом плане территории в кадастровом квартале 66:07:1001002

Приложение к Постановлению  
№ \_\_\_\_\_ от \_\_\_\_\_

Объект: "Газопровод низкого давления для газоснабжения жилых домов по ул. Энгельса до жилого дома №56 в г. Богданович Свердловской области"

Местоположение: от точки врезки в существующий газопровод низкого давления в районе земельного участка жилого дома № 52 по ул. Энгельса до границы земельного участка жилого дома № 56 по ул. Энгельса в г.Богданович Свердловской области



Масштаб 1:500

Условный номер земельного участка	:3У1	
Площадь земельного участка	219 кв.м.	
Обозначение характерных точек границ	Координаты, м	
	X	Y
1	387140,68	1620324,67
2	387140,04	1620324,71
3	387141,52	1620332,32
4	387144,41	1620347,19
5	387145,68	1620351,21
6	387146,20	1620352,58
7	387146,77	1620360,17
8	387141,71	1620362,56
9	387134,52	1620321,90
10	387140,39	1620320,91
1	387140,68	1620324,67
Система координат: МСК-66, зона 1		

Условные обозначения:

- - проектируемый газопровод низкого давления
- 66:07:1001002 - граница и номер кадастрового квартала по сведениям ЕГРН
- 66:07:1001002:330 - граница земельного участка (сведения ЕГРН)
- :3У1 - граница предполагаемых к использования земель

Исполнитель: инженер  
службы "Газовый сервис"  
АО "ГАЗЭКС" Южный округ